

Für Anschlüsse von Privatleitungen an die öffentliche Kanalisation muss bei den Gemeindebetrieben eine Anschlussbewilligung eingeholt werden.

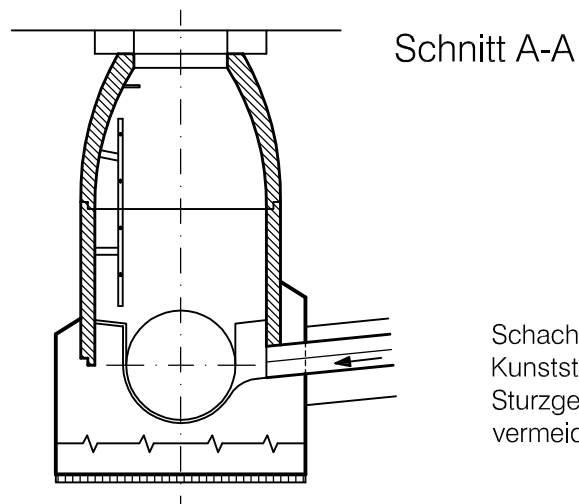
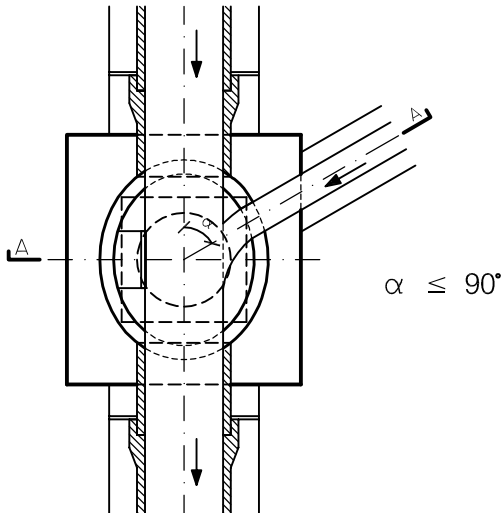
Normalfall

NW - Differenz bis 200mm

- Sohle min. über QTW*-Wasserspiegel
- In der Regel aber Scheitelbündig

NW - Differenz grösser 200mm

- Sohle min. über QTW*-Wasserspiegel
- In der Regel aber Axe - Axe



Schachtfutter bei Kunststoffrohren Sturzgefälle vermeiden

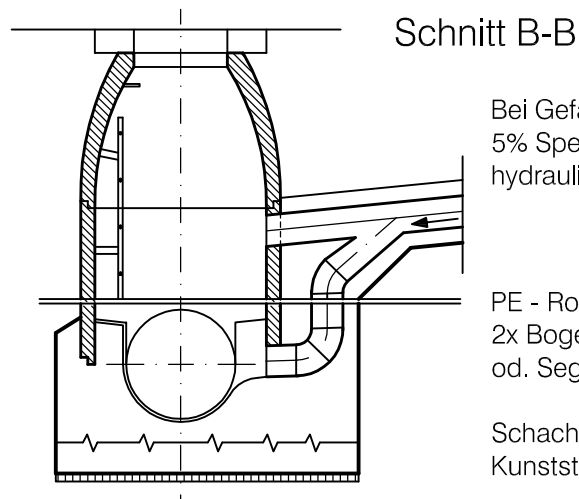
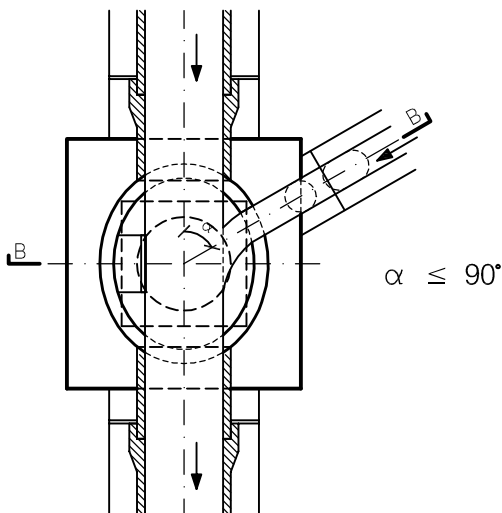
Bei grosser Sohlendifferenz

NW - Differenz bis 200mm

- Sohle min. über QTW*-Wasserspiegel
- In der Regel aber Scheitelbündig

NW - Differenz grösser 200mm

- Sohle min. über QTW*-Wasserspiegel
- In der Regel aber Axe - Axe



Bei Gefälle grösser 5% Spezialabzweiger hydraulisch überprüfen

PE - Rohre
2x Bogen 45°
od. Segmentbogen 90°

Schachtfutter bei Kunststoffrohren

* QTW = Trockenwetterabflussmenge



Gemeinde
Bolligen

Bauverwaltung

Hühnerbühlstrasse 3
3065 Bolligen
bauverwaltung@bolligen.ch

Abwasseranlagen
Hausanschlüsse in Kontrollschacht

Norm Blatt

8.7

Masstab	Erstellt	Revidiert	Datei	Gezeichnet
1 : 50	9. Juli 2014		8.7.dwg	af