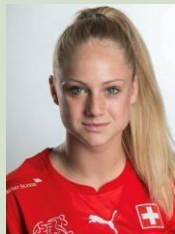


Information regionale Talentförderung Bern–Mittelland

14./15. Januar 2026



Einleitung

Information regionale Talentförderung Bern–Mittelland, 14./15. Januar 2026

- Vier Regionale Koordinationsgruppen: Bern-Mittelland, Biel-Berner Jura-Seeland, Ob- und Nid- u. Aargau-Emmental und Thun-Berner Oberland
- Co-Leitung regionale Koordinationsgruppe Bern-Mittelland
- Talentförderung Region Bern-Mittelland:
 - Koordinator Hochfeld, Bern: **Tim Jäggi**
 - Koordinator Baumgarten, Bern: **Simon Mosimann**
 - Koordinatorin und Schulleitung OZE Bolligen: **Christine Vogt**
 - Koordinator und Schulleitung Liebefeld Steinhölzli: **Adrian Trüssel**
 - Koordinatorin Oberstufenschule Uettligen: **Nicole Voyat**

Anwesende Talentförderpartner Information regionale Talentförderung Bern–Mittelland, 14./15. Januar 2026

- **Artistic Swimming Bern**
- **Badminton Regionalverband Bern**
- **Floorball Köniz**
- **KonsiBern/Schule Baumgarten**
- **Musikschulen Bantiger und Worb**
- **Nachwuchstanz Bern**
- **Schwimmklub Bern**
- **Snowboard babe**
- **Sportklettern Mittelland-Emmental**
- **Tennis Regionalverband Bern**
- **Volley Bern-Solothurn**

Talentklassen Hochfeld 1



Schulkreis Länggasse – Felsenau
Hochfeldstrasse 42, 3012 Bern

Präsentation: von Tim Jäggi

62 Talente

13 Mädchen und 49 Knaben

8 Sportarten

Talentklassen Hochfeld 1

- 3 Talentklassen (7./8./9. Klasse)
- Swiss Olympic Partner School
- Partnervereine





Unterricht

- Schulmodell 4
- Maximal 24 Schülerinnen und Schüler pro Klasse
- 45 Minuten Lektionen ersetzt durch 30-, 60- und 90 Minuten Einheiten
- Beurteilungskonzept nach Kompetenzen
- Flexibler Stundenplan je nach Bedürfnis des Talents



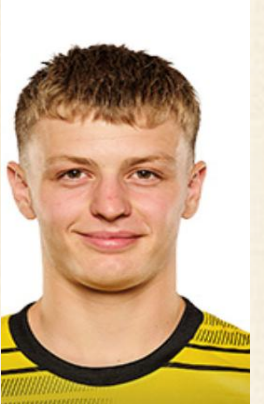
Stundenplan Talentklasse Hochfeld 1

	Mo	Di	Mi	Do	Fr
Ab 7:30 Uhr	Individuelles Ankommen				
8:00 - 8:30 Uhr	Unterricht	Unterricht	Unterricht	Unterricht	Unterricht
8:30 - 9:00 Uhr	Unterricht	Unterricht	Unterricht	Unterricht	Unterricht
9:00 - 9:30 Uhr	Unterricht	Unterricht	Unterricht	Unterricht	Unterricht
9.30 - 10.00 Uhr	Unterricht	Unterricht	Unterricht	Unterricht	Unterricht
10:00 Uhr	Pause				
10:20 - 10:50 Uhr	Training / ILO	Training / ILO	Unterricht	Training / ILO	Unterricht
10:50 - 11:20 Uhr			Unterricht		Unterricht
11:20 - 11:50 Uhr			Unterricht		Unterricht
11:50 - 13:00 Uhr	Mittag				
13:00 - 13:30 Uhr	ILO	ILO		ILO	Frei
13:30 - 14:00 Uhr	Unterricht	Unterricht	ILO	Unterricht	
14:00 - 14:30 Uhr	Unterricht	Unterricht	ILO	Unterricht	
14:30 - 15:00 Uhr	Unterricht	Unterricht	ILO	Unterricht	
15:00 - 15:25 Uhr	Pause		Frei	Pause	
15:25 - 15:55 Uhr	Unterricht	Unterricht		Unterricht	
15:55 - 16:25 Uhr	ILO	ILO		ILO	
16:25 - 17:00 Uhr	ILO	ILO		ILO	
Ab 17:00 Uhr	Ende der Betreuung				

- Obligatorischer Unterricht
- Freiwilliger Unterricht
- Betreuung über den Mittag durch eine Lehrperson
- Morgentrainings oder ILO



ILO = Individuelle Lernoptimierung



- Betreuung im ILO durch die Klassenlehrperson oder eine Fachlehrperson der Talentklassen
- Keine prüfungsrelevanten Inhalte werden vermittelt
- Die Zeit soll/kann für die Prüfungsvorbereitung genutzt werden
- Die Lernzeit wird dokumentiert und ist Bestandteil des Standortgespräch
- Wir empfehlen zwischen 4 - 10 Einheiten zu besuchen



Weitere Besonderheiten

- Entlastung in den Morgenstunden nach auswärtigen Spielen oder zweitägigen Wettkämpfen
- Projektwochen zu sportspezifischen Themen wie Mentaltraining, Antidoping, Ernährung
- Es gibt einen eigenen Aufenthaltsraum für die Talente
- Berufsberaterin für Leistungssport im Schulhaus (ab 8. Klasse)



Talentförderung Schule Baumgarten
Schulkreis Kirchenfeld-Schosshalde



VS BAUMGARTEN



- Neue Schule der Stadt Bern seit August 2022 mit Lernateliers und Inputräumen
- 16 Klassen, davon 2 Talentklassen ab Schuljahr 2025/2026
- Pro Klasse: 5-6 Musik- und 5-6 Sporttalente



Modell «4» oder «Twann»

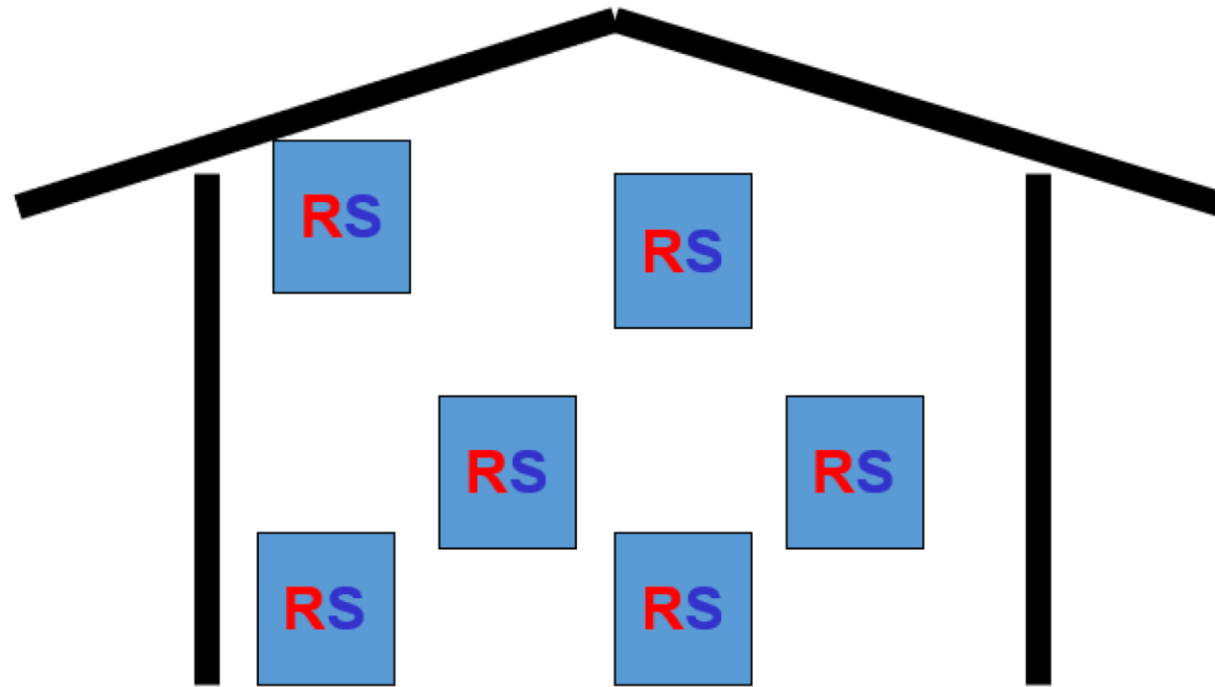
24 Schulen/14.7%

Gemischte Klassen

Niveauunterricht in Deutsch, Französisch und Mathematik durch die gleiche Lehrkraft im gleichen Raum (Innere Differenzierung)

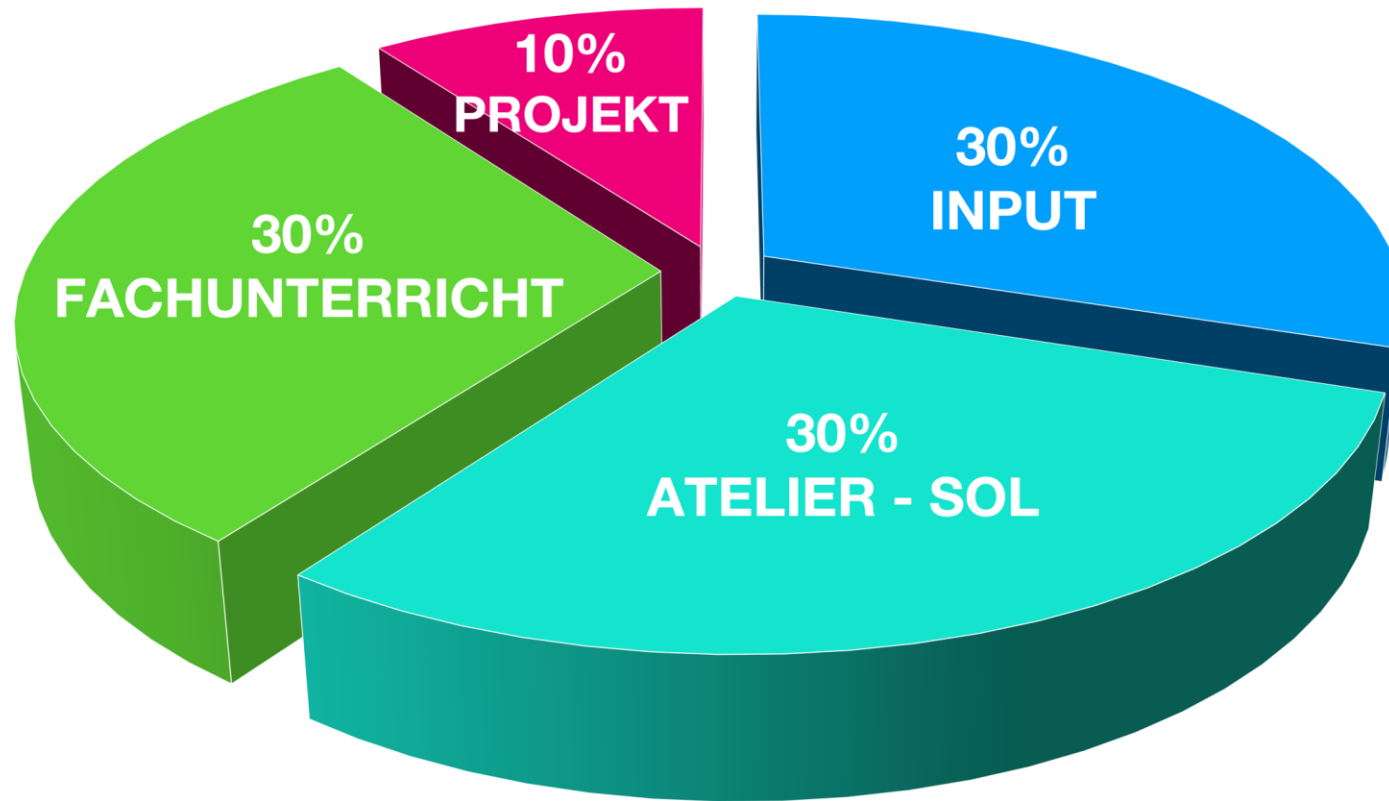
(Wer in mind. 2 dieser 3 Fächer dem Sekundarschul - Niveauunterricht zugeteilt ist, ist SekundarschülerIn)

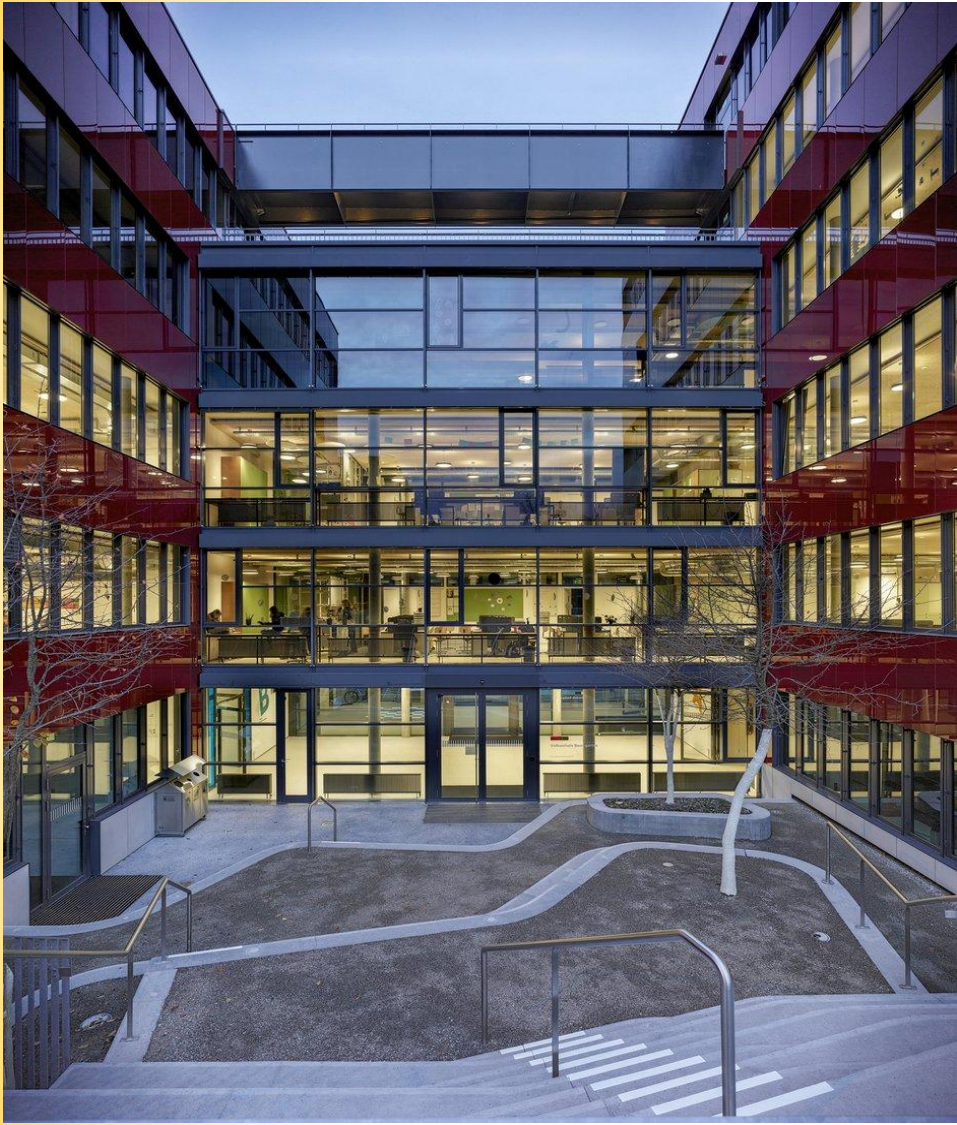
In den übrigen Fächern gemeinsamer Unterricht



Schulkonzept Baumgarten

30-30-30-10





	Mo		Di		Mi		Do		Fr	
1										
2										
3										
4										
5										
6										
7										
8										
9										
10										
11										

Talentförderung Schule Baumgarten



- Trainings- und Übungsfenster jeweils Montag, Dienstag und Donnerstag von 10.00 bis 13.00 Uhr
- Stütz- und Förderunterricht jeweils Montag, Dienstag und Donnerstag von 13.00 bis 13.30 Uhr
- Lerntechnik und Zeitmanagement (eine Lektion im 7. Schuljahr)
- Zusätzliche individuelle Dispensationsmöglichkeiten
- Verpflegungsmöglichkeit vor Ort im Schulgebäude



Vor- und Nachteile

Vorteile:

- gute Integration in Oberstufe mit 360 Schülerinnen und Schüler
- gute Vereinbarkeit von Schule mit Sport / Musik
- Landschulwochen und Projektwochen
- moderne Lernateliers

Nachteile:

- lange Schulwege
- kein Pausenplatz
- teilweise intensive Schulwochen



OzE

Talentförderung Bolligen, TABO



37 Talente (23 Knaben und 14 Mädchen)

Die Talente werden in 12 verschiedenen Sportarten, sowie in Musik und Tanz unterrichtet.

	Montag	Dienstag	Mittwoch	Donnerstag	Freitag
7.25 Uhr	Unterricht	Unterricht	TABO	Unterricht	Unterricht
8.15 Uhr	Unterricht	Unterricht	TABO	Unterricht	Unterricht
9.10 Uhr	Unterricht	Unterricht	Unterricht	Unterricht	Unterricht
10.15 Uhr	Morgen- training	Morgen- training	Unterricht	Morgen- training	Unterricht
11.05 Uhr			Unterricht		Unterricht
12.05 Uhr	1	2	Unterricht	3	TABO
12.55 Uhr					
13.45 Uhr	Unterricht	Unterricht		Unterricht	
14.35 Uhr	Unterricht	Unterricht		Unterricht	
15.30 Uhr	Unterricht			Unterricht	
16.20 Uhr				Unterricht	

Integratives Modell für Sport und Kunst

- Teil einer Regelklasse
- zwei bis drei Morgentrainings bzw. Übungssequenzen möglich
- weitere individuelle Dispensationen bis zu insgesamt 12 Lektionen
- wöchentlich drei bis vier Lektionen individueller Unterricht (TABO-Lektionen oder SOL)



Unterricht

- Schulmodell 3a mit Real-, Sekundar- und speziellen Sekundarklassen
- Niveaunklassen in Deutsch, Französisch und Mathematik
- Klassengrößen von ca. 18 bis 25 Schüler*innen
- Lektionentafel gemäss kantonalen Vorgaben und Lehrplan 21
- erfahrene Lehrpersonen im Umgang mit Talentschüler*innen



Vor- und Nachteile eines integrativen Modells

- ✓ Kolleg*innen ohne Talentfokus
- ✓ gute Vereinbarkeit von Sport/Tanz/Musik und Schule
- ✓ Jährlich eine Sonderwoche und ein Schneesportlager
- ✓ Zeit für Regeneration
- teilweise lange Schulwege



Besonderheiten

- Offener Mittagstisch und Mediothek für die Mittagslektionen
- Berufsberatung für Leistungssportler*innen und musische Talente
- Individuelle Dispensationen für Turniere, Trainingslager und Konzerte



Prioritäten für die Aufnahme am OzE

- Schüler*innen aus Bolligen, Stettlen und Vechigen
- musische Talente
- Individualsportler*innen
- Mannschaftssportler*innen

**Talentförderschule
mit Förderprogramm**

**Morgentrainings sind
vorgesehen**

=

**Talentförderschule
mit Stützunterricht**

**Regelschule mit Dispensation
ohne Talentförderprogramm**

**Keine Morgentrainings
vorgesehen**

=

**Dispensation für Randlektion;
kein Stützunterricht**

Talentförderschule oder Regelschule mit Dispensation

Information regionale Talentförderung Bern–Mittelland, 14./15. Januar 2026

- **Soll das Talent gemäss Talentförderpartner** Trainings- oder Übungseinheiten während dem Unterricht besuchen (z.B. Morgentraining) empfehlen wir den **Antrag an eine Talentförderschule**. Dispensierte Lektionen werden mit den Fachlehrpersonen aufgearbeitet.
- **Dispensationen an Regelschulen** sind für das frühzeitige Verlassen des Unterrichts von Randlektionen vorgesehen, damit das Talent pünktlich im Training ist. Dispensierte Lektionen müssen die Talente selbständig aufarbeiten. Dispensationen werden nicht erteilt für: Schulaufgaben, Erholung, Freizeit und Reiseweg.

Anmeldung an Talentförderschule

Information regionale Talentförderung Bern–Mittelland, 14./15. Januar 2026

- **Die Anmeldung an die Talentförderschule muss bis spätestens 15. Februar 2026 erfolgen.**
- Der Status ‚Berner Talent‘ ermöglicht den Besuch einer Talentförderschule, unabhängig von der Wohnsitzgemeinde.
- Der Status ‚Berner Talent‘ garantiert keine Aufnahme in die gewünschte Talentförderschule, da unsere Plätze begrenzt vorhanden sind.
- Ausschluss gemäss kantonalen Regeln

Tipps zur Anmeldung an Talentförderschule

Information regionale Talentförderung Bern–Mittelland, 14./15. Januar 2026

Beginnen Sie frühzeitig mit Ihrer Registrierung und Anmeldung im Portal

<https://portal.swisstalents.ch/>

So haben Sie genug Zeit, sich zu organisieren und Rückfragen zu stellen.

Der Anmeldeprozess kann unterbrochen werden. Alle Dokumente müssen bis am 15. Februar 2026 hochgeladen werden. **WICHTIG! Der Antrag kann erst dann verschickt werden, wenn dieser zu 100% ausgefüllt wurde.**

Beachten Sie die Anleitung auf unserem Flyer.

Für technische Unterstützung und Hilfe zu inhaltlichen Fragen wenden Sie sich an:

- Support Bereich Sport: info@bernertalent.ch 031 636 05 40
- Support musischer Bereich: kunst.bernertalent@be.ch
- Anliegen Bereich Schule/Bildung: bildung.bernertalent@be.ch

Persönlicher Austausch

Information regionale Talentförderung Bern–Mittelland, 14./15. Januar 2026

- Der Austausch mit den Koordinatorinnen und Koordinatoren der Talentförderschulen findet hier im Singsaal statt.
- Der persönliche Austausch mit den Talentförderpartner findet in den bezeichneten Räumen statt.
- Nach dem Austausch mit den Talentförderpartnern endet die Veranstaltung.
- Wir bedanken uns für das Interesse sowie für die Unterstützung.

Räume der Talentförderpartner

Talentförderpartner	Raumnummer
Artistic Swimming Bern	51
Badminton Bern	Aula
Floorball Köniz	55
KonsiBern/Schule Baumgarten	52
Musikschulen Bantiger/Worb	Aula
Nachwuchstanz Bern	52a
Schwimmklub Bern	56
Snowboard babe	53
Sportklettern Mittelland	51a
Tennis Regionalverband Bern	Aula
Volley Bern-Solothurn	58