

Gemeinde Bolligen

SCHÜLERZAHLSZENARIEN AKTUALISIERUNG 2021



Ergebnisbericht
8. Juni 2021

infraconsult

Raum und Mobilität
Umwelt
Gesellschaft und Wirtschaft
Public Management
Kommunikation

IC Infraconsult AG
Kasernenstrasse 27, CH-3013 Bern
+41 31 359 24 24
icag@infraconsult.ch
infraconsult.ch



Projektleitung Gemeinde Bolligen

Thomas Lehmann, Leiter Bildung und Kultur
Katharina Nyfeler, Schulleiterin Primarschule und Kindergarten

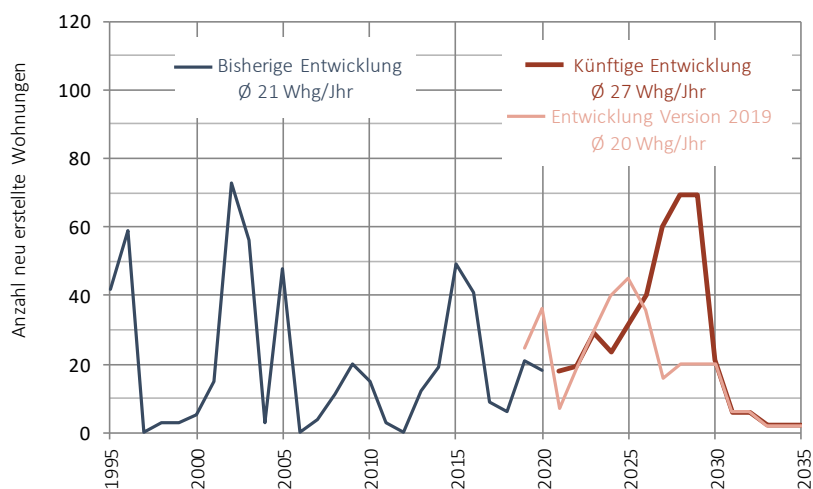
Bearbeitende IC Infraconsult

Thomas Röthlisberger, Projektleitung
Matthias Störi, Stellvertretende Projektleitung

1781.02 / 08.06.21 / A / Rö(F), Stö
t:\1781.02_bolligen_aktualisierung bevölkerungsszenarien\01_prod\b_bericht\20210602_ergebnisbericht_schülerzahlsszenarien 2021_bolligen.docx



Abb. 1-1 Bisherige und künftige Wohnbautätigkeit in Bolligen, 1995 - 2035



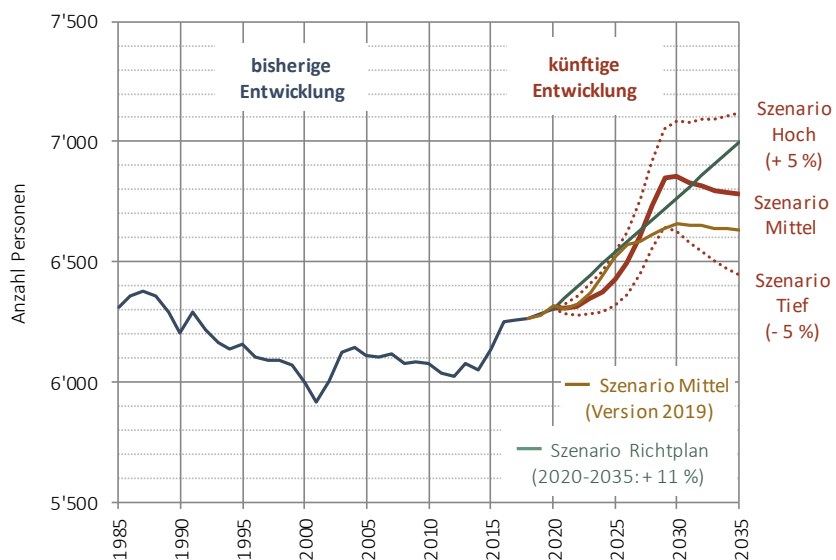
Quelle: Bundesamt für Statistik, Wohnbaustatistik (1995-2018), Gemeinde Bolligen (2019-2035); Berechnungen IC Infraconsult

Tab. 1-1 Erwartete Wohnbautätigkeit in Bolligen, 2021 - 2035

Neubau-, Umstrukturierungs- und Verdichtungsgebiete	Voraussichtlicher Realisierungszeitraum	Voraussichtliche Anzahl neue Wohnungen
3 Schüracher 7	2020-2021	4
5 Brunnenhofstrasse 15	2021	6
6 Sonnhalde 61	2021	4
7 Dorfstrasse 89	2022-2023	5
8 Pfrundland	2025-2029	90
10 Hühnerbühlstrasse 161	2022-2023	6
11 Krauchthalstrasse	2021-2022	5
12 Flugbrunnen (Phase 1)	2022-2024	28
13 Areal Hühnerbühlstrasse	2023-2025	36
14 Hühnerbühlstr. 6 (vis-à-vis Gemeindehaus)	2026	20
15 Rothaus	2027	10
16 Flugbrunnen (Phase 2)	2028-2030	46
17 Bahnhofareal	2028-2032	20
19 Wegmühle	2027-2029	90
20 Zusätzliche Wohnungen durch Verdichtung	2019-2035	30
Total	2021-2035	400
Zum Vergleich Version 2019	2019-2035	332

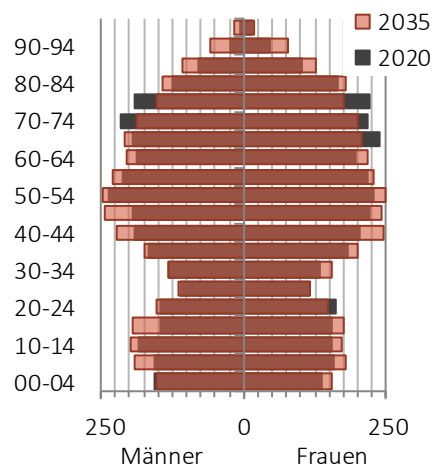
Quelle: Gemeinde Bolligen

Abb. 2-1 Bisherige und künftige Bevölkerungsentwicklung in Bolligen, 1995 - 2035



Quellen: Bundesamt für Statistik: ESPOP/STATPOP (1995-2020, 2020 prov. Werte); Kanton Bern, Richtplan 2030; IC Infraconsult: Berechnungen/Szenarien (2021-2035)

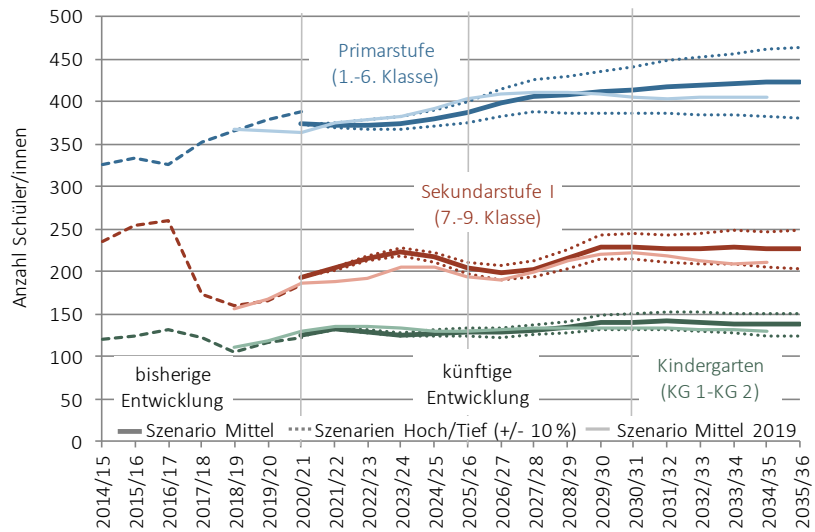
Abb. 2-2 Altersstruktur der Bevölkerung in Bolligen, 2020 und 2035



Quellen: Bundesamt für Statistik: STATPOP (2020, prov. Werte); IC Infraconsult: Berechnungen/Szenarien (2035)

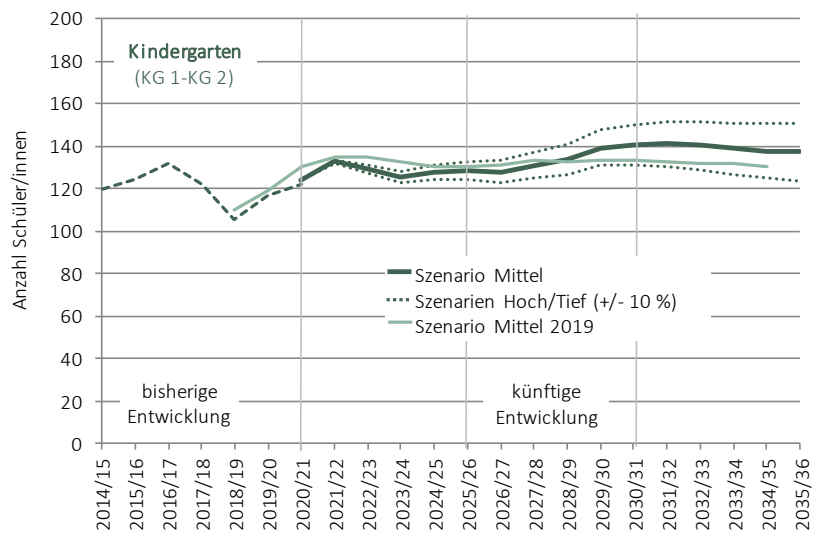


Abb. 3-1 Bisherige und künftige Entwicklung der Schülerzahlen in Bolligen, nach Schulstufen, 2014/15 - 2035/36



Quellen: Bundesamt für Statistik, Gemeinde/Schule Bolligen, IC Infraconsult: Berechnungen/Szenarien

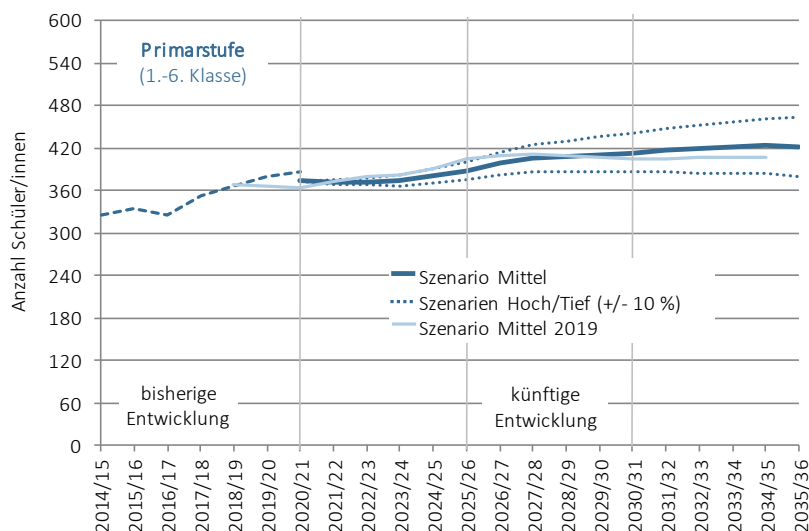
Abb. 3-2 Bisherige und künftige Entwicklung der Schülerzahlen in Bolligen, Kindergarten, 2014/15 - 2035/36



Quellen: Bundesamt für Statistik, Gemeinde/Schule Bolligen, IC Infraconsult: Berechnungen/Szenarien

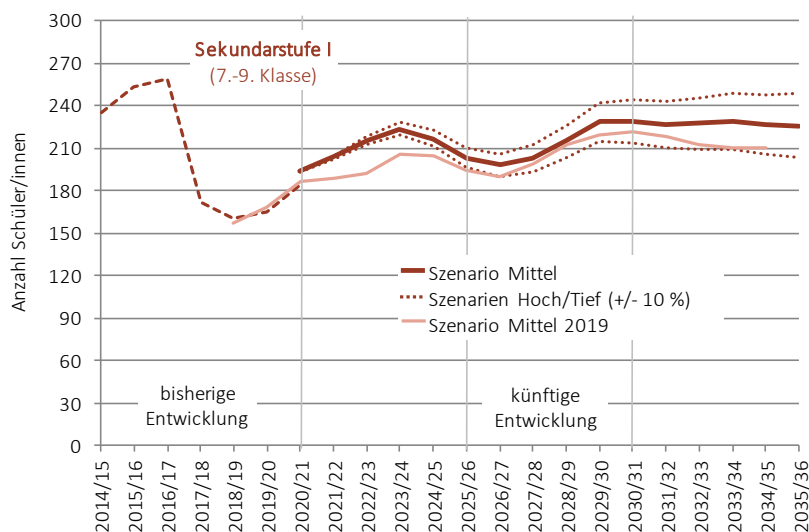


Abb. 3-3 Bisherige und künftige Entwicklung der Schülerzahlen in Bolligen, Primarstufe, 2014/15 - 2035/36



Quellen: Bundesamt für Statistik, Gemeinde/Schule Bolligen, IC Infraconsult: Berechnungen/Szenarien

Abb. 3-4 Bisherige und künftige Entwicklung der Schülerzahlen in Bolligen, Sekundarstufe I, 2014/15 - 2033/36



Quellen: Bundesamt für Statistik, Gemeinde/Schule Bolligen, IC Infraconsult: Berechnungen/Szenarien



Tab. 3-1 Künftige Schülerzahlen in Bolligen, 2020/21 - 2035/36

Schulstufen/Standorte	Schuljahre															
	2020/21	2021/22	2022/23	2023/24	2024/25	2025/26	2026/27	2027/28	2028/29	2029/30	2030/31	2031/32	2032/33	2033/34	2034/35	2035/36
Szenario Mittel																
Kindergarten	124	133	129	125	127	128	128	131	134	139	140	141	140	139	137	137
Primarstufe (1.-2. Klasse)	116	117	127	136	133	130	132	136	135	137	139	141	142	143	142	140
Primarstufe (3.-4. Klasse)	127	117	116	119	128	136	135	131	135	138	136	137	139	141	141	141
Primarstufe (5.-6. Klasse)	131	138	129	119	119	121	131	139	138	136	138	139	137	137	139	140
Primarstufe (1.-6. Klasse)	373	372	372	374	380	387	398	406	407	411	413	417	418	420	422	422
Sekundarstufe I (7.-9. Klasse)	193	203	215	223	217	203	198	203	215	228	229	227	227	228	226	226
Total	691	708	717	723	724	718	724	740	756	778	782	784	785	787	786	784
Szenario Hoch																
Kindergarten	124	133	131	128	131	133	133	137	141	147	150	151	152	151	150	151
Primarstufe (1.-2. Klasse)	116	118	129	138	136	134	138	142	142	145	148	151	153	155	155	154
Primarstufe (3.-4. Klasse)	127	117	118	122	132	141	140	138	142	146	145	147	150	153	154	155
Primarstufe (5.-6. Klasse)	131	139	131	121	122	125	136	145	145	144	147	150	148	149	152	154
Primarstufe (1.-6. Klasse)	373	374	377	381	390	400	414	425	429	435	440	447	451	457	462	464
Sekundarstufe I (7.-9. Klasse)	193	205	218	228	222	210	206	212	226	242	245	243	245	248	247	248
Total	691	712	726	737	743	742	753	774	796	825	834	842	848	856	859	863
Szenario Tief																
Kindergarten	124	132	127	123	124	124	123	125	127	131	131	131	129	127	125	123
Primarstufe (1.-2. Klasse)	116	117	125	133	129	126	127	129	128	129	130	130	131	130	129	126
Primarstufe (3.-4. Klasse)	127	116	115	117	125	132	129	125	128	130	127	127	128	129	128	127
Primarstufe (5.-6. Klasse)	131	137	127	116	116	117	125	132	130	128	129	129	126	125	126	126
Primarstufe (1.-6. Klasse)	373	369	368	366	370	374	382	387	386	386	385	386	385	384	383	380
Sekundarstufe I (7.-9. Klasse)	193	202	212	219	211	196	190	193	203	215	214	210	209	209	205	203
Total	691	703	707	708	705	694	695	705	716	731	730	727	723	719	713	706
Zum Vergleich: Szenario Mittel 2019																
Kindergarten	130	135	135	133	130	130	131	133	133	133	133	132	132	132	130	130
Primarstufe (1.-6. Klasse)	364	374	379	382	392	404	407	409	411	410	408	404	406	406	406	406
Sekundarstufe I (7.-9. Klasse)	186	189	192	205	205	194	189	199	212	219	221	218	213	210	210	210
Total	680	697	706	720	726	728	729	743	754	760	759	754	750	747	746	746

Quellen: Bundesamt für Statistik, Gemeinde/Schule Bolligen, IC Infraconsult: Berechnungen/Szenarien

Hinweis: Angaben entsprechen Schülerzahlen total inkl. Schüler*innen Kbf und aus anderen Gemeinden (Sekundarstufe I), jedoch exkl. Schüler*innen, die private Schule oder Schule in anderer Gemeinde besuchen.